

GLATTALP



Nummer: 1512 Q

Masstab: 1 : 10'000

Aequidistanz: 5m

Stand: 2009

Kartierte Fläche: 8 km²

Höhenlage: 1600 - 2109 m.ü.M.

Koordinaten: 710 / 197

Gemeinden: Muotathal

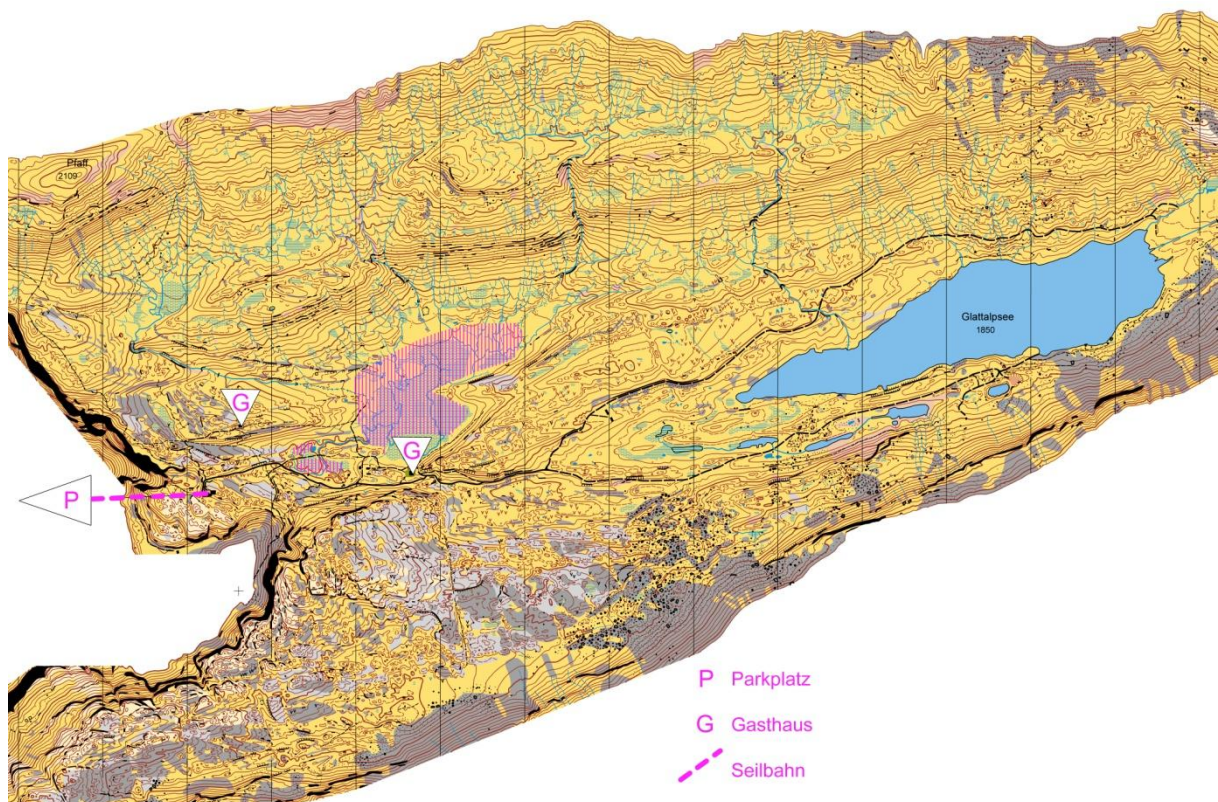
Aufnahme: Urs Steiner

Grössere Anlässe: Swiss-O-Week 2009 / 3. Etappe

Geländebeschreibung: Alpines Laufgelände mit zwei unterschiedlichen Geländetypen. Im nördlichen Teil ein mit vielen Bächen und Rinnen durchzogener, schnell belaufbarer Hang. Im südlichen Teil ein technisch sehr anspruchsvolles Karstgelände, welches mit vielen Löchern, Senken, Hügeln und Mulden durchzogen ist. Alpweiden und Karrenfelder wechseln sich kleinräumig in regelmässigen Abständen ab.

Bemerkungen: Parkplatz im Sahli; Fahrt mit Seilbahn; zu Fuss ca. 75'

Zuständiger Wildhüter: Pius Reichlin / 079 290 55 12



Kartenbezug: www.olgoldau.ch

Januar 2013